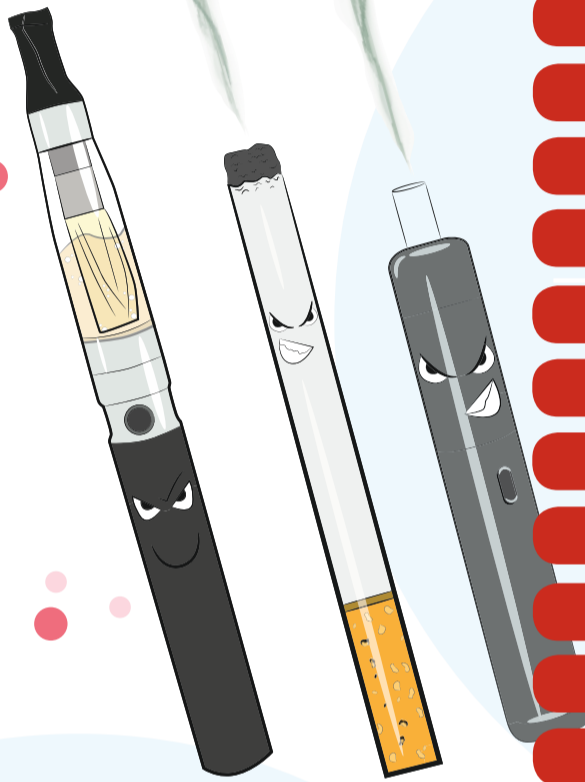
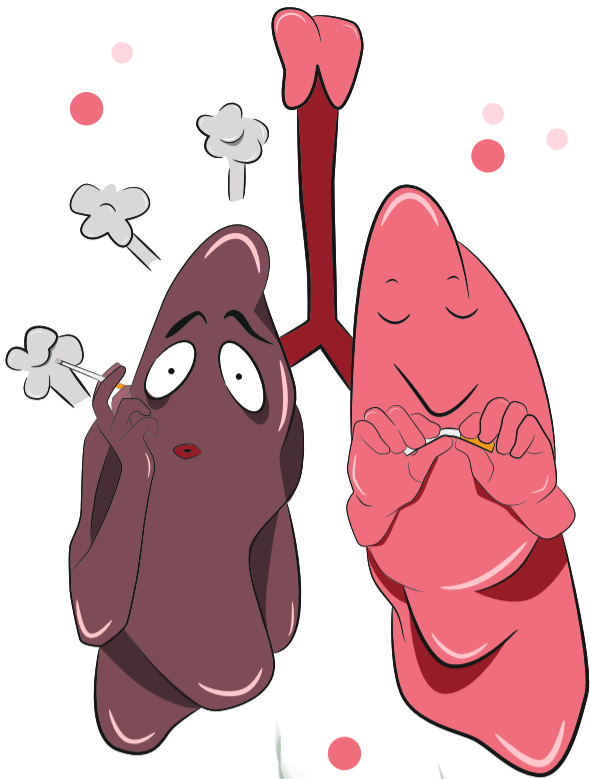


WDYCHASZ CZY ODDYCHASZ?

Monitory tlenku węgla w wydychanym powietrzu



@wdychasz_czy_oddychasz

Dorośli

COppm	%COHb
-------	-------

30	5.43
29	5.27
28	5.11
27	4.95
26	4.79
25	4.63
24	4.47
23	4.31
22	4.15
21	3.99
20	3.83
19	3.67
18	3.51
17	3.35
16	3.19
15	3.03
14	2.87
13	2.71
12	2.55
11	2.39
10	2.23
09	2.07
08	1.91
07	1.75
06	1.59
05	1.43
04	1.27
03	1.11
02	0.95
01	0.79

Młodzież / Kobiety w ciąży

COppm	%FCOHB
-------	--------

20+	5.66
19	5.38
18	5.09
17	4.81
16	4.53
15	4.25
14	3.96
13	3.68
12	3.40
11	3.11
10	2.83
09	2.55
08	2.26
07	1.98
06	1.70
05	1.42
04	1.13
03	0.85
02	0.57
01	0.28

Wynik w tym przedziale wskazuje, że palisz regularnie i masz wysoki poziom CO we krwi.

Nie załamuj się!
Specjalista doradzi ci, co zrobić, aby rzucić palenie i sprawić, aby twoje wyniki znalazły się w „zielonej strefie”.

Wynik w tym przedziale wskazuje, że palisz okazjonalnie, albo że jesteś wystawiony na działanie dymu tytoniowego (bierne palenie) lub przebywasz w środowisku, gdzie powietrze jest zanieczyszczone.

W tym przedziale powinieneś być!
Oznacza on, że masz mniej niż 2% CO we krwi. U większości ludzi w próbce oddechowej występuje niewielki poziom CO. Jest to związane z jakością otaczającego powietrza.

KAMPANIĘ WSPIERAJĄ

